

Guitare

PRINCESSE DE LA NUIT

Chanson traditionnelle anglaise, paroles de P. Sirop

♩ = 138

D m



Introduction

C



D m



D m



C



D m



D m



Jouer 2 fois la reprise

C



D m



D m



Elle par - tait du soir au ma - tin

Elle al -

G



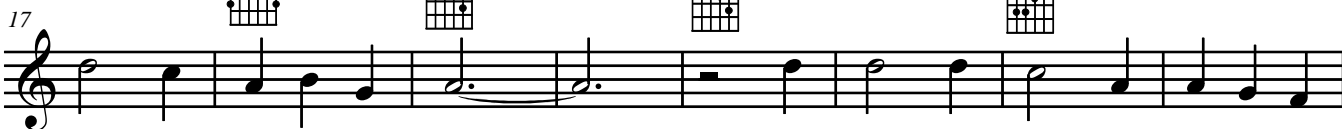
D m



D m



F



lait le long des che - mins

Un jour c'est sue la ren-con-tre -

C



D m



C



D m



rai

Et a - lors je lui con - te - rai

D m



C



Instrumental

G



D m



D m



D m



C



D m



